



# Akapp-Stemmann

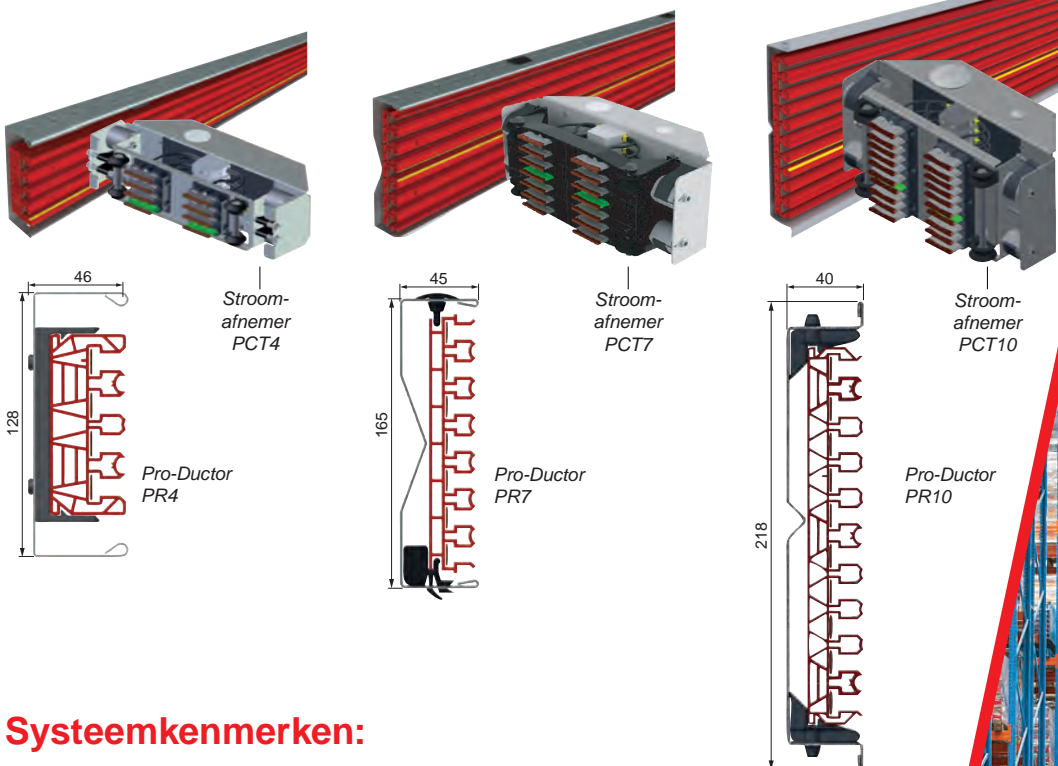
A Wabtec Activity

## Stroomrailsysteem Pro-Ductor®

Met ononderbroken koperstrips voor hoge snelheid en maximale zekerheid

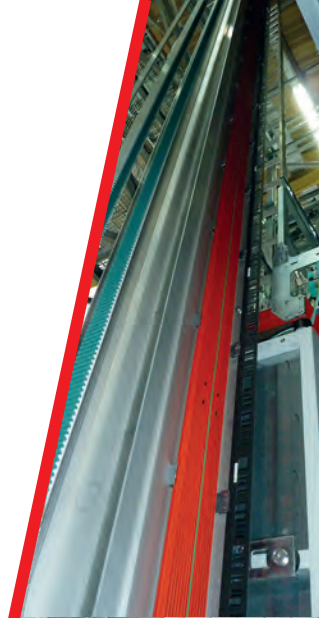
**Ontwikkeld voor gebruik in veeleisende logistieke toepassingen, zoals:**

- Automatische hoogbouwmagazijnen (AS/RS)
- Intern-transportssystemen
- Pallet-magazijnkranen



**Systeemkenmerken:**

- Doorlopende vlakke koperen geleiders, zonder verbindingen
- Stroomsterkte koperstrips 50A, 80A, 125A, 160A en 200A
- Unieke wielgeleide stroomafnemers, voor optimaal contact
- Zeer geschikt voor vrieshuizen en gangwisselaars
- Temperatuurbereik van -30°C tot +80°C
- Rijnsnelheden tot 500m/min. mogelijk
- Zeer lange levensduur van koolborstels
- Ideaal voor optioneel positionersysteem
- Lage 'Total Cost of Ownership' (TCO)
- Hulpgereedschappen voor snelle montage beschikbaar
- Geringe onderhoudskosten

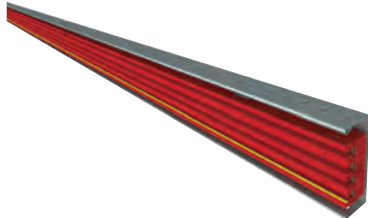


# Pro-Ductor<sup>®</sup> stroomrailsystemen

- Betrouwbare stroomrailsystemen voor intralogistiek - magazijnautomatisering
- Stroomtoevoer en besturing voor toepassingen zoals
  - Automatische hoogbouwmagazijnen (AS/RS)
  - Intern-transportssystemen
  - Pallet-magazijnkranen

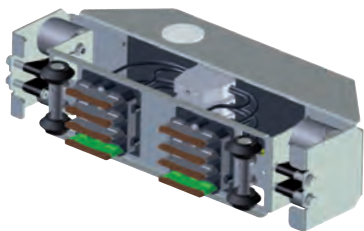


## PR 4 Series



### Algemene specificaties

- PVC railkoker met 4 koperkanalen
- Temperatuurbereik: -30 °C tot +60 °C
- Doorlopende kopergeleiders
- Stroomsterkten van 50A tot 200A
- Ophangafstand tot 3300 mm (met steunprofiel)
- Ideaal voor optioneel positioneersysteem



### Stroomafnemers PCT4

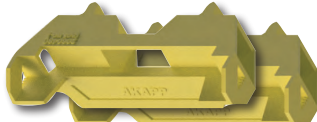
- Wielgeleide stroomafnemer
- Rijsnelheid tot 500 m/min.
- Perfecte signaaloverdracht
- Zeer lage onderhoudskosten
- Geschikt voor bochten en trechterovergangen

### Afsteltool voor PCT4 en PCT7

- Gemakkelijk en snel uitlijnen van de stroomafnemer



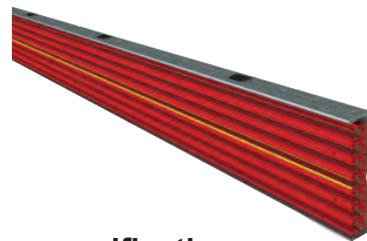
PR4 - Art.nr. 2060470 (set 2 st.)



PR7 - Art.nr. 2060480 (set 2 st.)

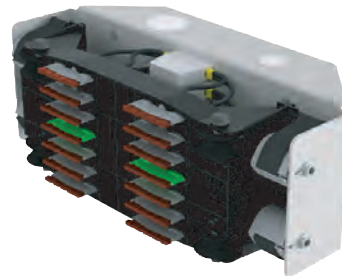


## PR 7 Series



### Algemene specificaties

- PVC railkoker met 7 koperkanalen
- Temperatuurbereik: -30 °C tot +60 °C
- Doorlopende kopergeleiders
- Stroomsterkten van 50A tot 200A
- Ophangafstand tot 3300 mm (met steunprofiel)
- Ideaal voor optioneel positioneersysteem



### Stroomafnemers PCT7

- Wielgeleide stroomafnemer
- Rijsnelheid tot 500 m/min.
- Perfecte signaaloverdracht
- Zeer lage onderhoudskosten
- Geschikt voor bochten en trechterovergangen

### Markeersjabloon voor PR4 en PR7 behuizing

- Exacte freesmarkeringen na inkorten van behuizing
- Simpel aanpassen van maatlangtes (op locatie)



PR4 - Art.nr. 2080450



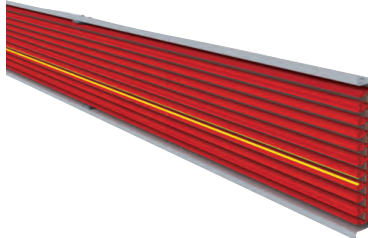
PR7 - Art.nr. 2080460

# Enkele belangrijke eigenschappen

- Meest betrouwbare stroomrailsystemen, met lage 'Total Cost of Ownership' (TCO)
- Doorlopende koperstrips, lage onderhoudskosten en zeer lange levensduur van de koolborstels
- Unieke wielgeleide stroomafnemers, voor optimaal contact en rijnsnelheden tot 500 m/min.
- Uitermate geschikt voor zowel besturings- als datasignaaloverdracht
- Ondersteuning door onze Service-afdeling bij installatie en onderhoud mogelijk

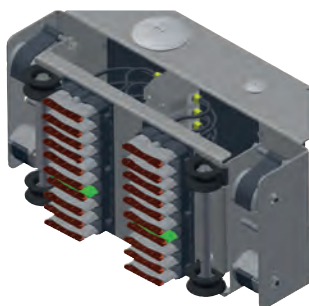


## PR 10 Series



### Algemene specificaties

- PVC railkoker met 10 koperkanalen
- Temperatuurbereik: -30 °C tot +60 °C
- Doorlopende kopergeleiders
- Stroomsterkten van 50A tot 400A
- Ophangafstand tot 3300 mm (met steunprofiel)
- Ideaal voor optioneel positionersysteem



### Stroomafnemers PCT10

- Wielgeleide stroomafnemer
- Rijnsnelheid tot 500 m/min.
- Perfecte signaaloverdracht
- Zeer lage onderhoudskosten
- Geschikt voor bochten en trechterovergangen

### Reiniger voor PR4 en PR7 behuizing

- Makkelijk en snel reinigenvan uw system

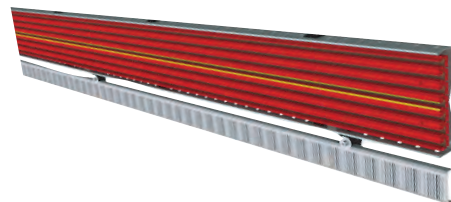


PR4 - Art.nr. 2050650

PR7 - Art.nr. 2010160



## Positionering met barcode



### Nauwkeurige positionering mogelijk!

Een metalen U-profiel, voorzien van barcodetape, is onder of boven op het steunprofiel gemonteerd.

Een op de (magazijn-)kraan gemonteerde sensor leest de barcode terwijl de kraan beweegt en bepaalt de kraanpositie ten opzichte van de barcodetape. Deze informatie kan via het Pro-Ductorsysteem naar een processor worden gestuurd voor verder gebruik met aanvullende software.

### Belangrijkste kenmerken:

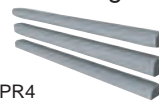
- Toepasbaar met alle Pro-Ductorsystemen
- Te monteren aan de onder- of bovenkant van het steunprofiel
- Barcodetape voorgemonteerd op metalen U-profiel
- Toepasbaar voor elke baanlengte

### Voordelen:

- Makkelijk te installeren; ook in bestaande systemen
- Absolute positionering van de kraan
- Betrouwbare prestaties
- Nauwkeurige positionering (+/- 1 mm tolerantie)
- Zeer weinig onderhoud noodzakelijk

### Reparatieset voor PR4, PR7 en PR10

- Praktische inbouw bij beschadiging van behuizing.
- Vervang slechts het beschadigde gedeelte.




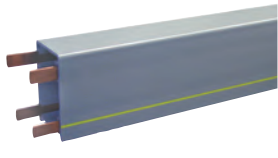
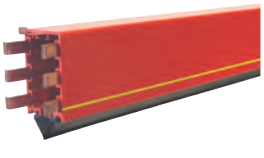
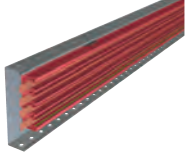
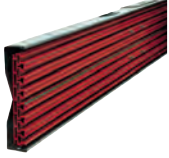
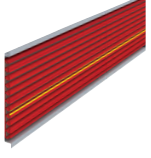



PR4  
Art.nr. 2060404 (set)



PR7  
Art.nr. 2060707 (set)



PR10  
Art.nr. 2061010 (set)

<b>Industriële Stroomrailsystemen</b>			
<b>Meerpolige systemen</b> doorlopende geleiders en koppelbare secties	<b>Multiconductor</b>	<b>4-Ductor</b>	<b>Click-Ductor</b>
<b>geïsoleerd</b>			
Standaard lengte behuizing:	4000 mm	4000 mm	3000 mm / 4000 mm
Aantal polen max.:	7 (doorlopende geleiders)	4 (doorlopende geleiders)	7 (koppelbare secties)
Stroomsterkte (80% D.C.): Stroomsterkte parallel (80% D.C.):	35-50-80-125-160A 250-320A	35-50-80-125-160A	50-80-110-125-160-200A *) 220-250-320-400A *)
Nom. spanning max.:	690V (CE/CCC) / 600V (UL)	690V (CE/CCC) / 600V (UL)	690V (CE/CCC) / 600V (UL)
Rijsnelheid max.:	500 m/min	60 m/min	250 m/min
Omgevingstemperatuur:	-30 tot +60 °C (Vicat -20 tot +80 °C)	-30 up to +60 °C	-20 up to +50 °C
			*) 200A and 400A 60% D.C.
<b>Stroomrailsystemen voor Intra Logistics</b>			
<b>Meerpolige systemen</b> doorlopende geleiders	<b>Pro-Ductor PR4</b>	<b>Pro-Ductor PR7</b>	<b>Pro-Ductor PR10</b>
<b>geïsoleerd</b>			
Standaard lengte behuizing:	4000 mm	4000 mm	4000 mm
Aantal polen max.:	4 (doorlopende geleiders)	7 (doorlopende geleiders)	10 (doorlopende geleiders)
Stroomsterkte (80% D.C.): Stroomsterkte parallel (80% D.C.):	50-80-125-160-200A	50-80-125-160-200- 250-320-400A	50-80-125-160-200- 250-320-400A
Nom. spanning max.:	690V (CE/CCC) / 600V (UL)	690V (CE/CCC) / 600V (UL)	690V (CE/CCC) / 600V (UL)
Rijsnelheid max.:	500 m/min	500 m/min	500 m/min
Omgevingstemperatuur:	-30 up to +60 °C	-30 up to +60 °C	-30 up to +60 °C
<b>Veerkabelhaspels</b>			
<b>Series AV</b> talrijke opties	<b>AV19</b>	<b>AV28</b>	<b>AV50</b>
<b>met of zonder kabel</b>			
Kabellengte max.:	30 m	84 m	115 m
Aantal polen max.:	52 (mA-10A) / 8 (50A)	52 (mA-10A) / 8 (50A)	52 (mA-10A) / 8 (200A)
Stroomsterkte bereik:	4 mA - 50 A	4 mA - 50A	4 mA - 200A
Min. / max. spanning:	24V - 415V	24V - 500V	24V - 660V
Rijsnelheid max.:	60 m/min	60 m/min	60 m/min
Materiaal:	verzinkt staal, roestvast staal, polyester gecoat staal	verzinkt staal, roestvast staal, polyester gecoat staal	verzinkt staal, roestvast staal, polyester gecoat staal
<b>Service op locatie</b>			
<p>De hoogwaardige Akapp-Stemmann stroomrailsystemen worden wereldwijd toegepast in tal van industriële sectoren, vaak onder extreme omstandigheden. Onze stroomrailsystemen zijn ontworpen om continuïteit te garanderen in de elektrische voeding en besturing van apparaten zoals kranen, takels en betonnen meubelen onder veeleisende omstandigheden. Een perfect werkend systeem is echter niet mogelijk zonder (periodiek) onderhoud. Wij verzorgen dit graag voor u!</p> <p>Wilt u meer weten over de voordelen van (periodiek) onderhoud van uw stroomrailsysteem of alle andere mogelijkheden die onze serviceafdeling voor u heeft, neem dan contact met ons op.</p>			