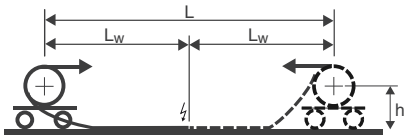


*Flexibel in energie!*

Bedrijf : \_\_\_\_\_ Plaats : \_\_\_\_\_  
 Land : \_\_\_\_\_ Naam : Dhr. \_\_\_\_\_  
 Tel.nr. : \_\_\_\_\_ E-mail : \_\_\_\_\_  
 Faxnr. : \_\_\_\_\_ Datum : 27-10-2021  
 Uw ref. : \_\_\_\_\_

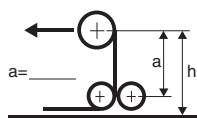
### Haspel-opstellingen

De onderstaande opstellingen zijn in principe standaard applicaties. Meer mogelijkheden op aanvraag.  
 Voor overige opstellingen ontvangen wij graag een tekening met uw configuratie (onderstaand of op een aparte bijlage).



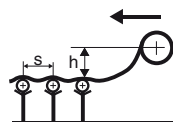
**Opstelling 1**

Horizontale afwijking in één of beide richtingen. Kabelafleg op een vlak, gelijkmatig oppervlak.



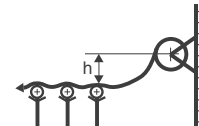
**Opstelling 2**

Als opstelling 1, met omleidrollen.



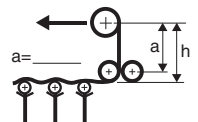
**Opstelling 3**

Als opstelling 1, met ondersteuningsrollen.



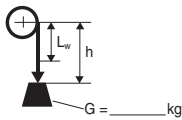
**Opstelling 4**

Horizontale afwijking, met ondersteuningsrollen.



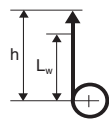
**Opstelling 5**

Als opstelling 1, met omleidrollen en ondersteuningsrollen.  
**Niet aanbevelen!**



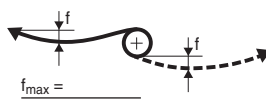
**Opstelling 6A**

Vertikale afwijking, haspel boven. Extra gewicht G opgeven indien bekend.



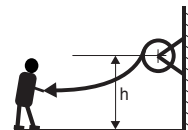
**Opstelling 6B**

Vertikale afwijking, haspel beneden



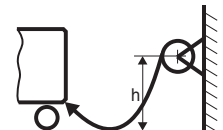
**Opstelling 7/8**

Horizontale afwijking in één of beide richtingen, kabel vrijhangend.



**Opstelling 9**

Afwijking in één richting, kabel vrijhangend. Handmatige bediening.



**Opstelling 10**

Horizontale afwijking in één richting. Vaste haspel-opstelling. Automatische bediening.  
**Kan schade aan de kabel opleveren.**

Tekening met een alternatieve configuratie is separaat bijgevoegd

*Doorgaan op volgende pagina a.u.b.*

Tekening van alternatieve configuratie

Aantal gewenste kabelhaspels: 1 st.

**Informatie over de machine**

 Type van de machine \_\_\_\_\_  
 Aantal bewegingen \_\_\_\_\_ / uur  
 Rijsnelheid \_\_\_\_\_ m/min  
 Acceleratie \_\_\_\_\_ m/s<sup>2</sup>  
 Montagehoogte (h) \_\_\_\_\_ m  
 Trajectlengte (L) \_\_\_\_\_ m  
 Bij middenvoeding:  $L = 2 \times L_w$   
 Wikkellengte kabel ( $L_w$ ) \_\_\_\_\_ m  
 Extra kabellengte naar aansluitingspunt \_\_\_\_\_ m  
 Voedingpunt haspel  Eind  Midden  
 op \_\_\_\_\_ / \_\_\_\_\_ m

**Omstandigheden**

 Soort industrie \_\_\_\_\_  
 Buiten  Binnen  
 Normaal  Vochtig, \_\_\_\_\_ %  
 Chemisch agressief  
 Omgevingstemperatuur \_\_\_\_\_ 0 °C<sub>min.</sub> / \_\_\_\_\_ 35 °C<sub>max.</sub>
**Electrische details**

 Voedingsspanning \_\_\_\_\_ 400 V  
 A.C. 3 Fasen  A.C. 1 Phase  D.C.  
 Max. stroomsterkte \_\_\_\_\_ A  
 Inschakelduur (I.D.) \_\_\_\_\_ 60 %  
 Stuur-/data signalen \_\_\_\_\_ V \_\_\_\_\_ A

**Sleepringlichaam**

 Aantal sleepringen voor \_\_\_\_\_ 3 + aarde voeding  
 Aantal sleepringen voor \_\_\_\_\_ stuur-/data-signalen  
 Bussysteem \_\_\_\_\_  
 Verwarming sleepringbehuizing gewenst

**Kabeldetails**

 Aders / doorsnede \_\_\_\_\_ x \_\_\_\_\_ mm<sup>2</sup>  
 Stuur-aders Afgeschermd  
 Getwiste aderenparen  
 Kabel wordt door Wabtec Netherlands geleverd  
*Als kabel niet door Wabtec Netherlands wordt geleverd:*  
 Kabeltype \_\_\_\_\_  
 Buitendiameter  $\varnothing$  \_\_\_\_\_ mm  
 Min. buigradius \_\_\_\_\_ mm  
 Gewicht \_\_\_\_\_ kg/m

**Bediening**
 Automatisch  Handmatig

**Accessoires**
 Kabelvlieter  
 Omleidhoorn  
 Omleidtrechter  
 Omleidrollen  
 Draaibare voet  
 Rollenmondstuk  
 Geleide-arm  
 Blokkeerinrichting  
 \_\_\_\_\_  
 \_\_\_\_\_  
 \_\_\_\_\_

**Overige opmerkingen:**

 \_\_\_\_\_  
 \_\_\_\_\_  
 \_\_\_\_\_  
 \_\_\_\_\_  
 \_\_\_\_\_