

Flexibel in energie!

Festoensystemen voor vlakkabels

Met AKAPP festoensystemen voor vlakkabels worden kranen, takels en andere beweegbare railgebonden machines op een veilige, effectieve en economische wijze van voeding en besturing voorzien. Het 'bouwsteen'-principe biedt veel variatiemogelijkheden en zorgt voor een eenvoudige en snelle installatie.

Enkele voordelen

- Veilig en bedrijfszeker
- Eenvoudig te installeren en aan te passen
- Gesloten, zelf-reinigend profiel
- Minimum aan onderhoud



Onderdelen en begrippen

Een AKAPP Festoen-installatie bestaat gewoonlijk uit de onderdelen, zoals onderstaand is aangegeven:

A. looprail (C-profiel)

B. bevestigingsmof

C. verbindingsmof

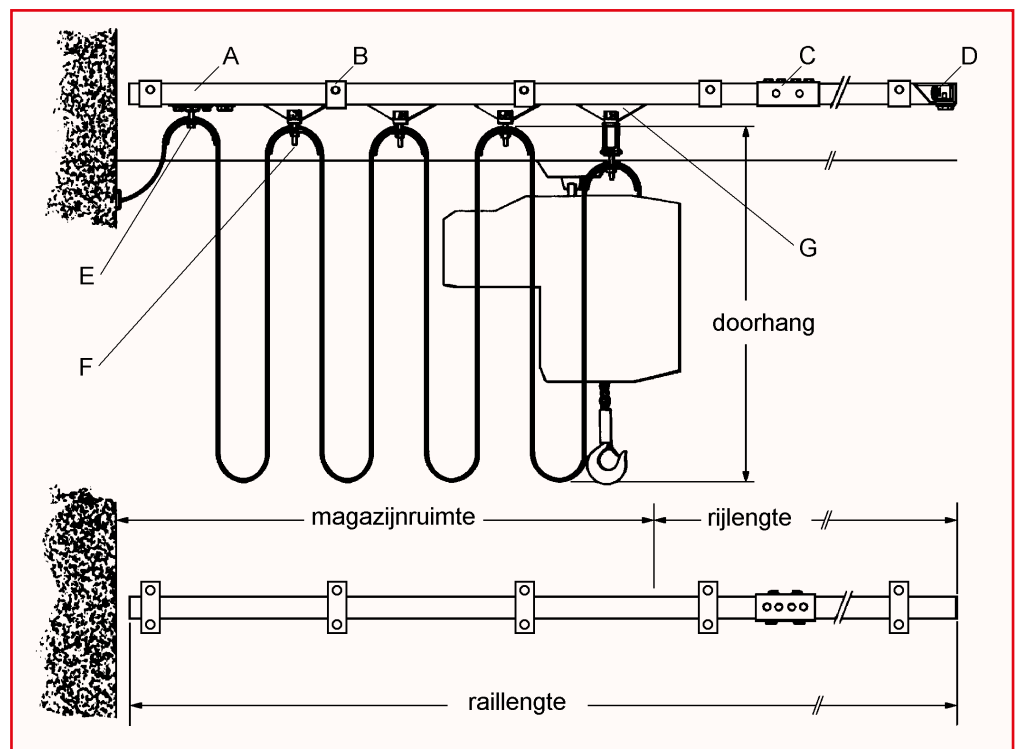
D. railstop

E. aanvangsklem

F. kabelwagen

G. meenemer, óf

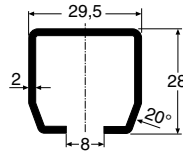
H. separaat-besturingswagen (niet getekend)



Schematische weergave van een AKAPP Festoen-installatie

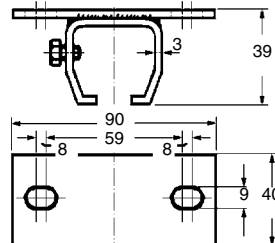
Profiel R150

Standaard Lengte	: 4 m (onderlengten mogelijk)
Materiaal	: staal, sendzimir verzinkt
Gewicht	: 1,4 kg/m
Draagkracht	: 80 kg/m (ophangafstand \leq 1 m)
Speciale uitvoering	: blank staal; galv. verzinkt of roestvast staal



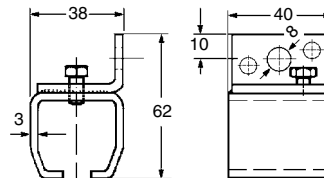
Plafondbevestigingsmof PM150

Materiaal	: staal, galv. verzinkt
Gewicht	: 0,2 kg
Montage	: d.m.v. 2 bouten M8
Speciale uitvoering	: roestvast staal



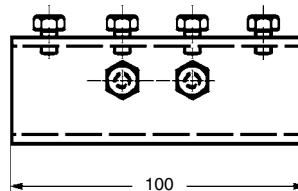
Wandbevestigingsmof WM150

Materiaal	: staal, galv. verzinkt
Gewicht	: 0,15 kg
Montage	: d.m.v. 1 bout M8
Speciale uitvoering	: roestvast staal



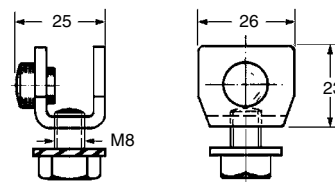
Verbindingsmof RV150

Materiaal	: staal, galv. verzinkt
Gewicht	: 0,3 kg
Speciale uitvoering	: roestvast staal



Railstop RS150

Materiaal	: staal, galv. verzinkt en rubber stootdop
Gewicht	: 0,05 kg
Speciale uitvoering	: roestvast staal

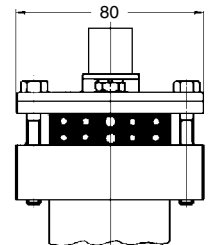
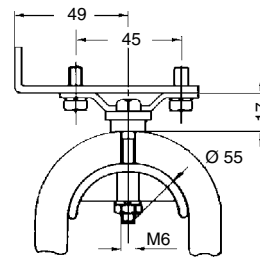


AKAPP kabelwagens in aluminium uitvoering zijn geschikt voor lichte toepassingen. Perfect rijdend door kogelgelagerde wielen. De wagens zijn voorzien van een aandruk-rubber voor het optimaal inklemmen van de kabel(s). Geschikt voor zowel binnen- als buiteninstallaties.



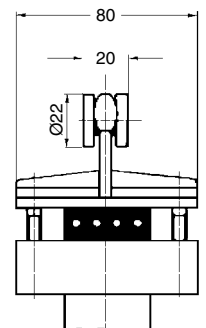
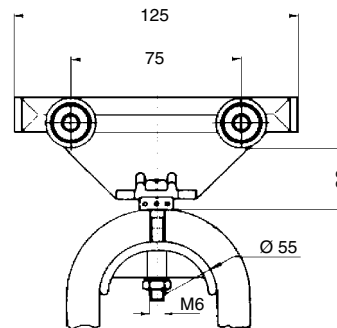
Aanvangsklem AVK150

Materiaal : chassis verzinkt staal
kabeldrager staal
Gewicht : 0,253 kg
Max. kabelpakket : 58 x 20 mm
Draagvermogen : 20 kg
Temperatuurbereik : -5 tot +105 °C



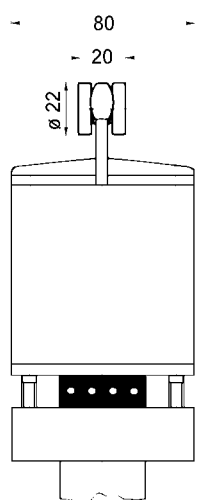
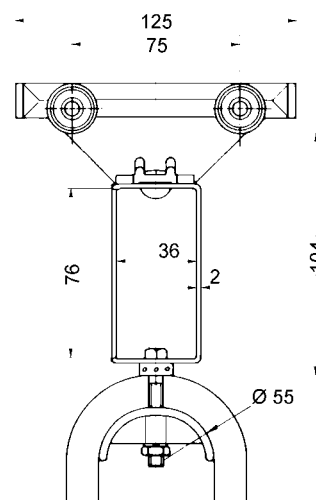
Kabelwagen KVK150

Materiaal : chassis aluminium
kabeldrager staal
loopwielen staal
Gewicht : 0,259 kg
Max. kabelpakket : 58 x 20 mm
Draagvermogen : 20 kg
Max. rijsnelheid : 60 m/ minuut
Temperatuurbereik : -5 tot +105 °C



Meenemer MVK150

Materiaal : chassis aluminium
kabeldrager staal
loopwielen staal
Gewicht : 0,537 kg
Max. kabelpakket : 58 x 20 mm
Draagvermogen : 20 kg
Max. rijsnelheid : 60 m/ minuut
Temperatuurbereik : -5 tot +105 °C
(zie ook bovenstaande foto)



Afmetingen in mm

AKAPP kabelwagens in stalen uitvoering zijn geschikt voor lichte toepassingen. Perfect rijdend door kogelgelagerde wielen. De wagens zijn voorzien van een aandrukkrubber voor het optimaal inklemmen van de kabel(s). Geschikt voor zowel binnen- als buiteninstallaties.



Aanvangsklem AVK150

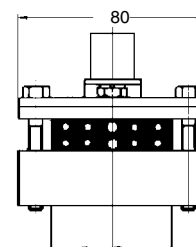
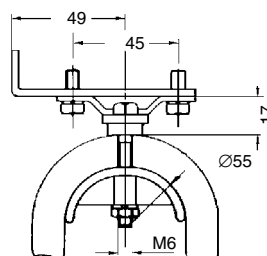
Materiaal : chassis verzinkt staal
kabeldrager staal

Gewicht : 0,253 kg

Max. kabelpakket : 58 x 20 mm

Draagvermogen : 20 kg

Temperatuurbereik : -5 tot +105 °C



Kabelwagen KVS150G

Materiaal : chassis verzinkt staal
kabeldrager staal
loopwielen staal

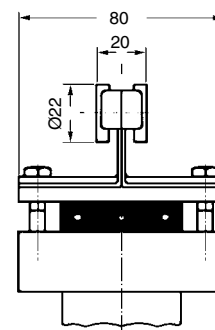
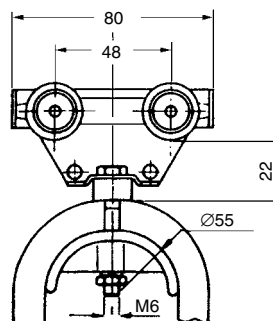
Gewicht : 0,265 kg

Max. kabelpakket : 58 x 20 mm

Draagvermogen : 20 kg

Max. rijsnelheid : 60 m/minuut

Temperatuurbereik : -5 tot +105 °C



Meenemer MVS150G

Materiaal : chassis verzinkt staal
kabeldrager staal
loopwielen staal

Gewicht : 0,435 kg

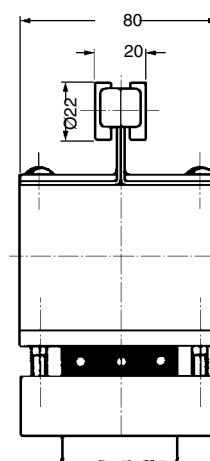
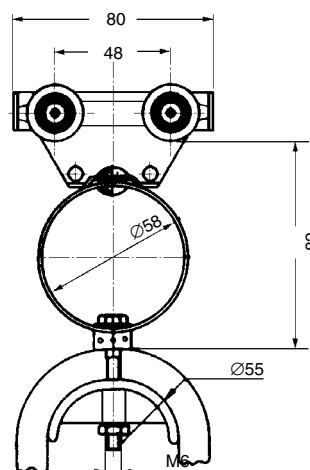
Max. kabelpakket : 58 x 20 mm

Draagvermogen : 20 kg

Max. rijsnelheid : 60 m/minuut

Temperatuurbereik : -5 tot +105 °C

(zie ook bovenstaande foto)



AKAPP Separaatbesturingswagens zijn toe te passen wanneer de positie van de hangdrukknopkast niet mag afhangen van die van de last(haak) van een kraan of takel. Leverbaar zijn onderstaande uitvoeringen:

a. Wagens, standaard voorzien van kunststof kast met klemmenstrook.

De in- en uitgaande kabels worden hier op eenvoudige wijze ingevoerd en aangesloten.

De wagens kunnen ook met een stalen kast geleverd worden.

b. Wagens, voorzien van meerpelige steker-/plugset.

De neerhangende kabel (met drukknopkast) kan snel worden aangebracht en/of verwijderd. Zie voorts achterzijde van dit blad.

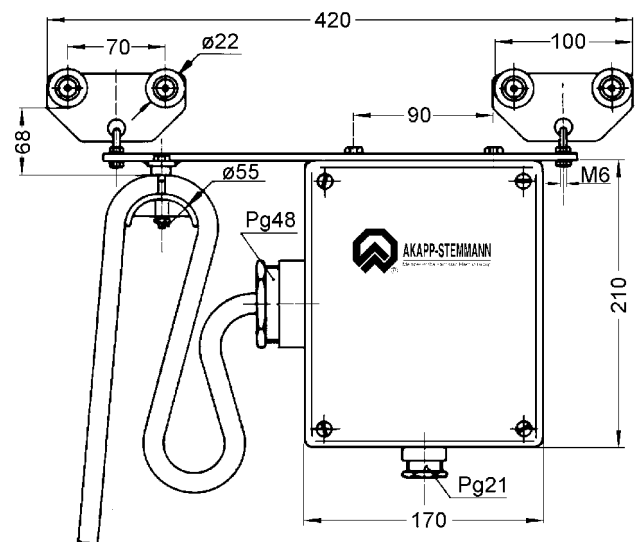


Separaatbesturingswagen met kast SBWK150G

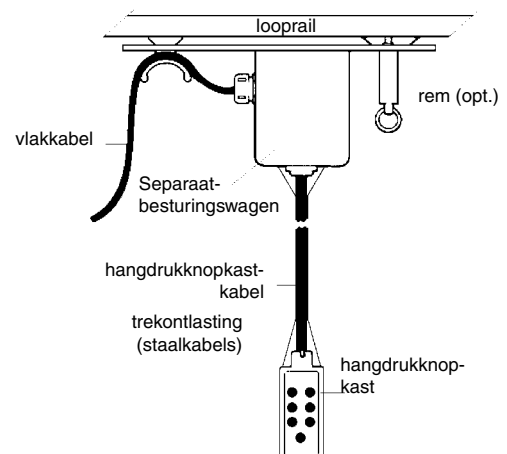
De kast heeft aan de zijkant een pakkingbus PG48 voor de in te voeren vlak kabel(s). Aan de onderzijde bevindt zich een pakkingbus PG21 voor de neerhangende rondkabel, die op de hangdrukknopkast wordt aangesloten (zie onderstaand montageschema). Dit is in vele gevallen een kabel met 2-zijdig aangevulcaniseerde staalkabels (zie ook onze documentatie "AKAPP Speciaalkabels"). Om deze staalkabels te bevestigen aan de kast wordt een klemmenset meegeleverd. De kabeladers kunnen op de in de kast aanwezige aansluitklemmen worden aangesloten.

De kast is zwenkbaar opgehangen aan een verzinkte stalen strip, waarop 2 kabelkatten en een kabeldrager voor vlak kabel gemonteerd zijn.

De wagen kan worden voorzien van een mechanische rem-inrichting, die met behulp van een trekketting te bedienen is. Zie onderstaande afbeelding.



Montageschema



AKAPP separaatbesturingswagens zijn tevens leverbaar voor C-profiel R300.

Afmetingen in mm

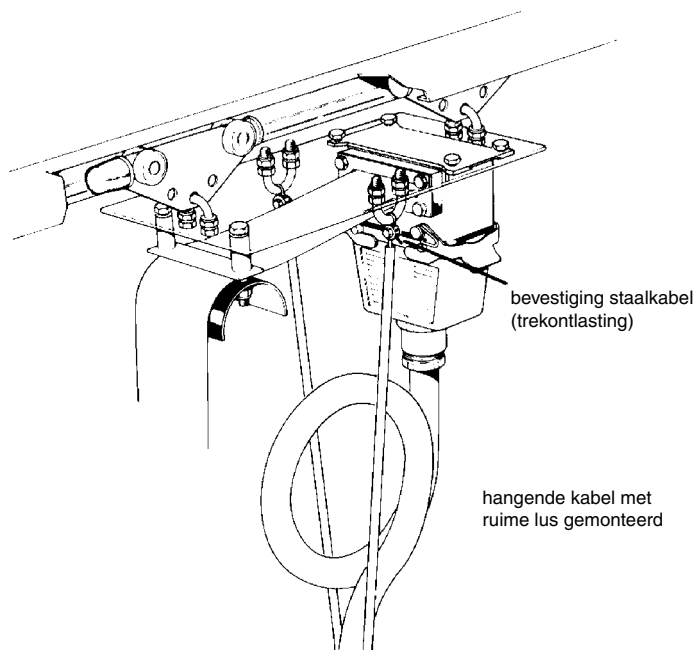
Wijzigingen in maten en/of uitvoeringen voorbehouden

Separaatbesturingswagen met stekerset SBWS150M

Op de verzinkte en gelakte stalen montageplaat is een 16- of 24-polige contrasteker aangebracht, voorzien van een invoer voor vlak kabel. De aders van de vlak kabel kunnen op eenvoudige wijze op de contrasteker worden aangesloten.

De neerhangende kabel wordt aangesloten op de 16- of 24-polige steker. In vele gevallen is dit een kabel met 2-zijdig aangebrachte staaldraden (zie ook onze documentatie "AKAPP Speciaalkabels"). Deze kunnen worden bevestigd aan de, op de montageplaat aangebrachte, klemmen. De neerhangende kabel moet met een ruime lus worden gemonteerd (zie onderstaande tekening).

Het aansluiten van de neerhangende kabel op de wagen is in een handomdraai gebeurd. De steker wordt in de contrasteker bevestigd en stevig vergrendeld door middel van twee beugels. Lostrekken is derhalve onmogelijk.

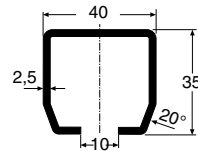


AKAPP Separaatbesturingswagens met stekerset bieden u de volgende voordelen:

- eenvoudige installatie
- veiliger werken door beter overzicht
- optimaal bedieningsgemak van uw hangdrukknopkast
- snelle uitwisseling van de hangdrukknopkast
- zeer degelijke constructie
- leverbaar met 16- of 24-polige stekercombinatie
- uit voorraad leverbaar

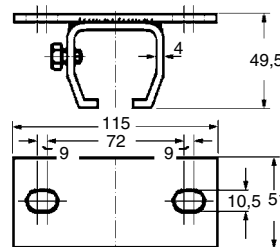
Profiel R300

Standaard lengte	: 4 m (onderlengten mogelijk)
Materiaal	: sendzimir verzinkt staal
Gewicht	: 2,7 kg/m
Draagkracht	: 100 kg/m (ophangafstand ≤ 1 m)



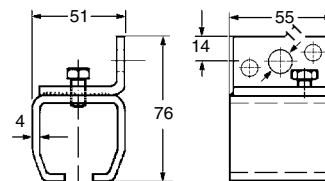
Plafondbevestigingsmof PM300

Materiaal	: galv. verzinkt
Gewicht	: 0,4 kg
Montage	: d.m.v. 2 bouten M10



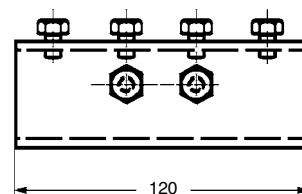
Wandbevestigingsmof WM300

Materiaal	: galv. verzinkt
Gewicht	: 0,35 kg
Montage	: d.m.v. 1 bout M10



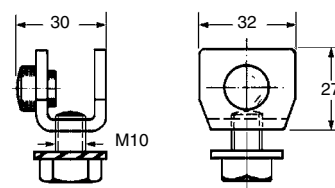
Verbindingsmof RV300

Materiaal	: galv. verzinkt
Gewicht	: 0,6 kg



Railstop RS300

Materiaal	: galv. verzinkt und rubber stootdop
Gewicht	: 0,09 kg



Deze AKAPP kabelwagens in aluminium uitvoering zijn geschikt voor middelzware toepassingen. Perfect rijdend door kogelgelagerde wielen. De wagens zijn voorzien van een aandrukrubber voor het optimaal inklemmen van de kabel(s). De aluminium kabeldrager heeft een grote diameter, hetgeen sterk buigen van de kabel(s) voorkomt. Door de royale afmetingen van de pakketruimte kunnen veel kabels worden ingeklemd.

Geschikt voor zowel binnen- als buiteninstallaties.



Aanvangsklem AVK300

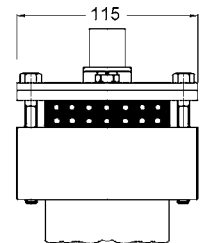
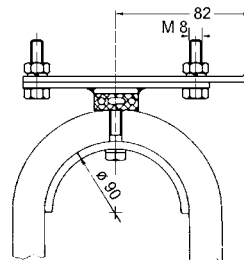
Materiaal : chassis verzinkt staal
kabeldrager aluminium

Gewicht : 0,76 kg

Max. kabelpakket : 89 x 30 mm

Draagvermogen : 40 kg

Temperatuurbereik : -5 tot +105 °C



Kabelwagen KVK300

Materiaal : chassis aluminium
kabeldrager aluminium
loopwielen staal

Gewicht : 0,65 kg

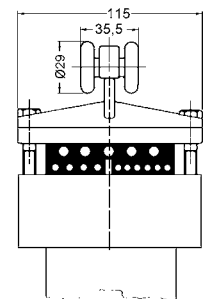
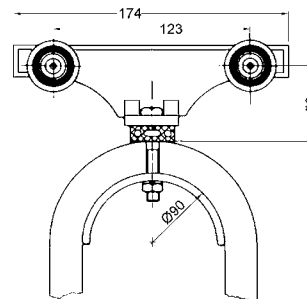
Max. kabelpakket : 89 x 30 mm

Draagvermogen : 40 kg

Max. rijsnelheid : 120 m/ minuut

Temperatuurbereik : -5 tot +105 °C

(zie ook bovenstaande foto)



Meenemer MVK300

Materiaal : chassis aluminium
kabeldrager aluminium
loopwielen staal

Gewicht : 1,17 kg

Max. kabelpakket : 89 x 30 mm

Draagvermogen : 40 kg

Max. rijsnelheid : 120 m/ minuut

Temperatuurbereik : -5 tot +105 °C

